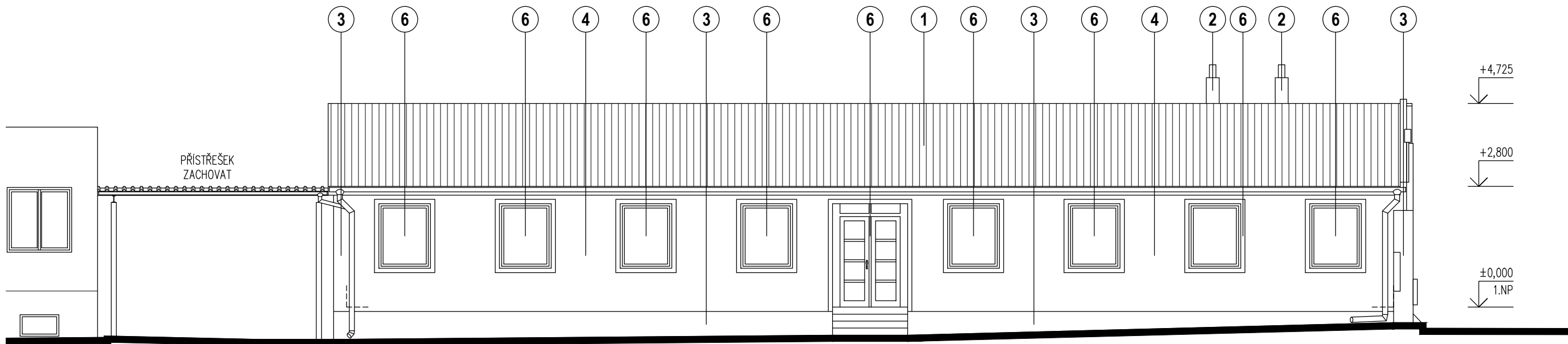
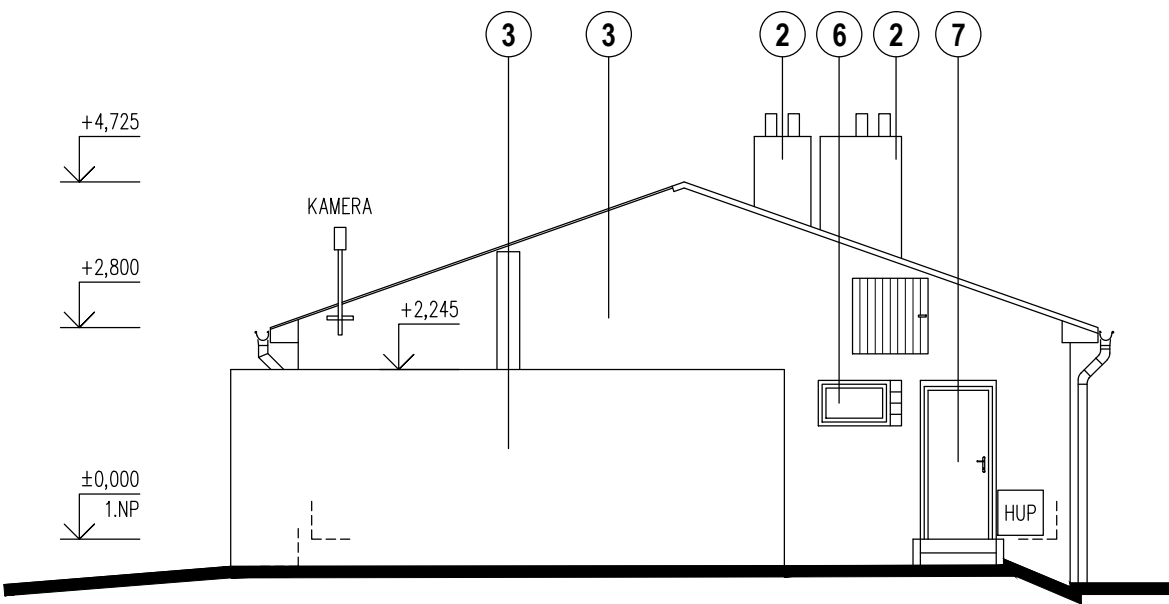


POHLED JIHOVÝCHODNÍ:



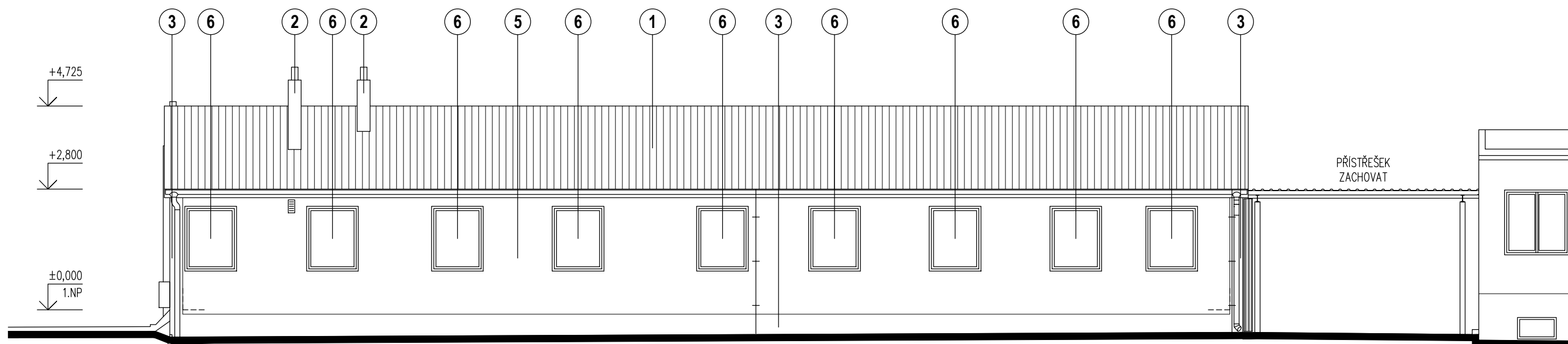
POHLED SEVEROVÝCHODNÍ:



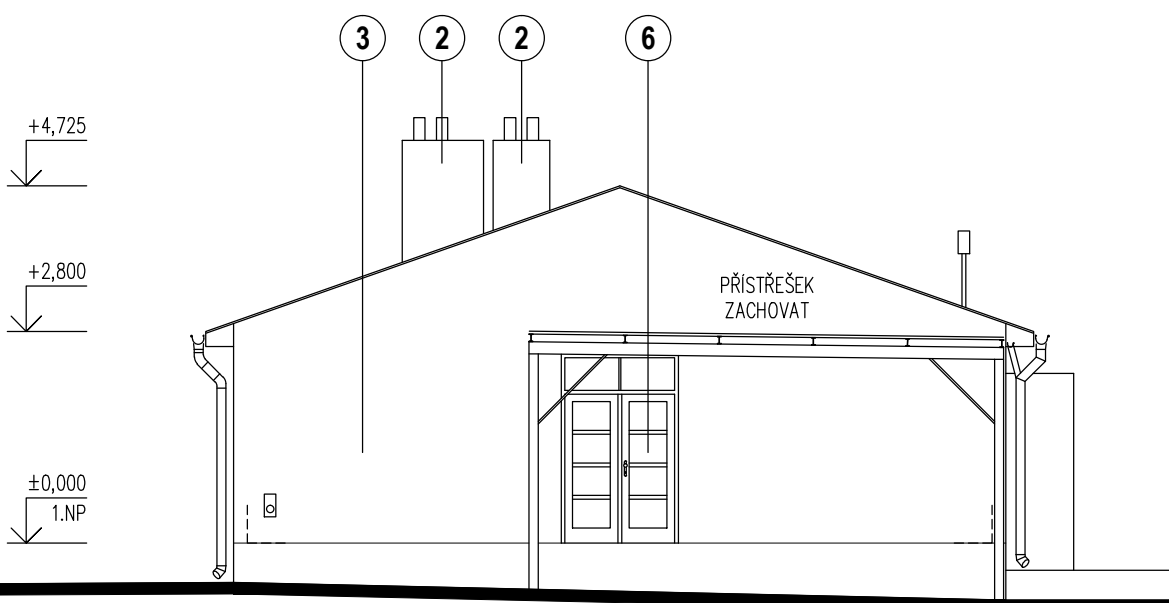
LEGENDA ZNAČENÍ



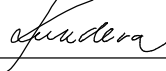
- 1 PLECHOVÁ STŘEŠNÍ KRYTINA
- 2 KOMÍNOVÉ TĚLOSO Z NEOMÍTNUTÝCH CÍHEL PLNÝCH PÁLENÝCH
- 3 ZDIVO + HRUBOZRNNÁ OMÍTKA
- 4 MONTOVANÁ STĚNA + BŘIZOLITOVÁ OMÍTKA
- 5 MONTOVANÁ STĚNA + HLINÍKOVÝ PLECH, NÁTĚR
- 6 DŘEVĚNÉ OKNO, DŘEVĚNÉ PROSKLENÉ DVEŘE
- 7 VENKOVNÍ PLECHOVÉ DVEŘE

POHLED SEVEROZÁPADNÍ:



POHLED JIHOZÁPADNÍ:



Generální projektant: MEDICOPROJECT, s.r.o. Kroftova 45, 616 00 BRNO tel.: 541 211 409 medicoproject@medicoproject.cz http://www.medicoproject.cz		Hlavní inženýr projektu: Ing. Antonín Růžička číslo autorizace 1007161 obor autorizace IP00		Investor: Nemocnice Hustopeče, p. o. Brněnská 716/41 639 01 Hustopeče		
Název stavby: DEMOLICE UBYTOVNY PRO ZAMĚŠTNANCE NEMOCNICE HUSTOPEČE				Zakázkové číslo: DBP-01-2024		Paré:
				Datum: 06-2024		
				Stupeň: BOURACÍ PRÁCE		
Zpracovatel:  MEDICOPROJECT, s.r.o.		Oddíl: D		Autorizace:		
Odpovědný projektant: ING. ANTONÍN RŮŽIČKA 		Kontroloval: ING. VLADIMÍR RŮŽIČKA 				
Objekt: SO 01 - DEMOLICE UBYTOVNY						
Název přílohy: POHLEDY		Číslo přílohy: D.b-3				Formát: 4A4 Měřítko: 1:100